

----- Cie Majordome -----

A Tiroirs Ouverts

Version Théâtre

Contact Technique : Ravoux Jérémy / 06.66.27.65.58 / jer.ravoux@gmail.com

SPECTACLE

Durée du spectacle : 1h

Jauge : de 20 à 600 (à définir selon les lieux)

Gradins fournis : 200 personnes

Spectacle tout public dès 5 ans

ESPACE SCÉNIQUE

Nous fournissons une scène de 3m x 3m x 0,40m hauteur. Elle peut être installée au sol si la salle est gradinée, nous pouvons aussi fournir nos gradins 200 places

Ouverture : 6 m minimum

Profondeur : 6 m minimum

Hauteur sous plafond : 5 m minimum

PLATEAU

La compagnie apporte :

- Une scène de 3m x 3m de 300kg
- La scénographie du spectacle

La compagnie demande :

- Un sol noir (tapis de danse si possible)
- Fond de scène noir sur toute l'ouverture du plateau
- Pendrillonage à l'italienne
- Nous prévenir si pente de scène importante

LUMIÈRE (voir plan lumière plus loin)

La compagnie apporte :

- Gélamines manquantes
- Node Enttec

La compagnie demande :

- Le patch relevé sur feuille
- Le pré-montage gélatiné au maximum
- Si possible régie en salle
- 18 Circuits gradués de 2,3 kW pilotés en DMX
- 11 PC 1000W
- 10 PAR64 CP62

- 4 x 614SX
- 2x613SX
- 1 quartz 500W
- 4 platines de sol
- Câblage électrique et DMX nécessaire
- Prévoir un éclairage public
- Gélamines : liste en annexe

SON

La compagnie apporte :

- Console de mixage
- 2 micros cravates sans fil
- 2 émetteurs/récepteurs HF

La compagnie demande :

- 1 Diffusion stéréo adaptée à la salle
- 2 enceintes de retour de type nexo PS10
- Câblage XLR et boîtier de scène multipaires au plateau

PLANNING

Temps de montage : 1 service de montage si représentation

Temps de démontage : 1 heure de démontage

Personnel

Le jour de l'installation :

- 2 machinistes pour le déchargement et le montage de la scène
- 1 régisseur lumière pour les réglages lumière

Pour la représentation :

- 1 responsable accueil public pour 1 service de représentation
- 1 régisseur lumière pour 1 service de représentation

Planning d'une journée type pour représentation à 14h30

- 9h/9h30 : Repérages/café
- 9h30/10h30 : Déchargement et montage scène
- 10h30/11h : Installation Son
- 11h/12h : Balance Son
- 12h/13h : Repas
- 13h/14h : Échauffement et mise
- 14h/14h30 : Accueil public
- 14h30/15h30 : Représentation
- 16h/17h : démontage

Planning d'une journée type pour représentation à 20h30

- 14h/14h30 : Repérages/café
- 14h30/16h : Montage scène
- 16h/17h : Réglages Lumière
- 17h/17h30 : Conduite Lumière
- 17h30/19h30 : Échauffement et mise
- 20h/20h30 : Accueil public

- 20h30/21h30 : Représentation
- 22h/23h : démontage

ACCUEIL CIE

Équipe de 2 ou 3 personnes (si chargée de production) en tournée : un artiste et un technicien (au cas par cas + chargée de production)

- Loges avec toilettes, lavabo, miroir et prises électriques
- Catering : fruits secs, café, thé, eau et toutes autres douceurs
- 10 x 0,5L d'eau plate pour chaque représentation

REPAS

2 Repas complets par personne par jour (midi et soir)

Remarques, régimes particulier : RAS

PARKING

Une place facile d'accès et facilitant le déchargement sur l'espace scénique du matériel pour un véhicule Trafic L1H1 (hauteur 2,30m)

PLAN LUMIÈRE ADAPTABLE

Liste des gélaines

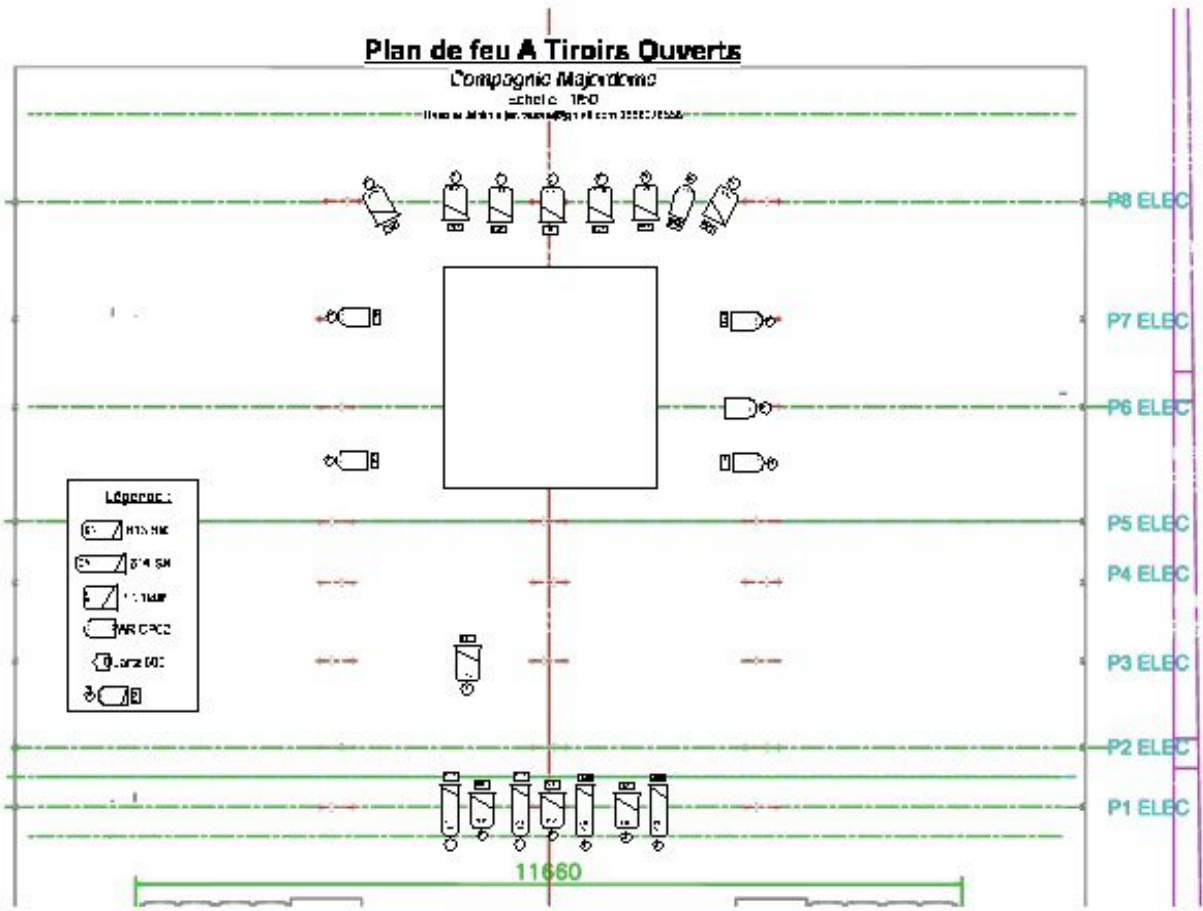
Référence	Quantité	Format
L506	2	PC1000
L501	2	PC1000
L776	1	PC1000
L249	4	Par64
L119	4	Par64
L704	2	PC1000
L747	2	PC1000
L152	4	Par64
L053	2	PC1000
119#	4	Par64
L201	1	PAR64

Feuille de patch

Dimmer	Circuit	Source	Gel
	1	4 x 614SX	506
	2	3 x PC1K	501
	3	1 x PC1K	776
	4	2 x PAR64	152
	5	2 x PAR64	152
	6	2 x 613SX	053
	7	1 x PAR64	
	8	3 x PC1K	747
	9	4 x PC1K	704
	10	1 x PAR64	201
	11	2 x PAR64	249 + 119#
	12	2 x PAR64	249 + 119#
	13	1 x Quartz	
	20	Eclairage Public	

Plan de feu A Tiroirs Ouverts

Compagnie Majordomo
 Echelle : 1/50
 11660 x 11660 mm (largeur) x 11660 mm (hauteur)

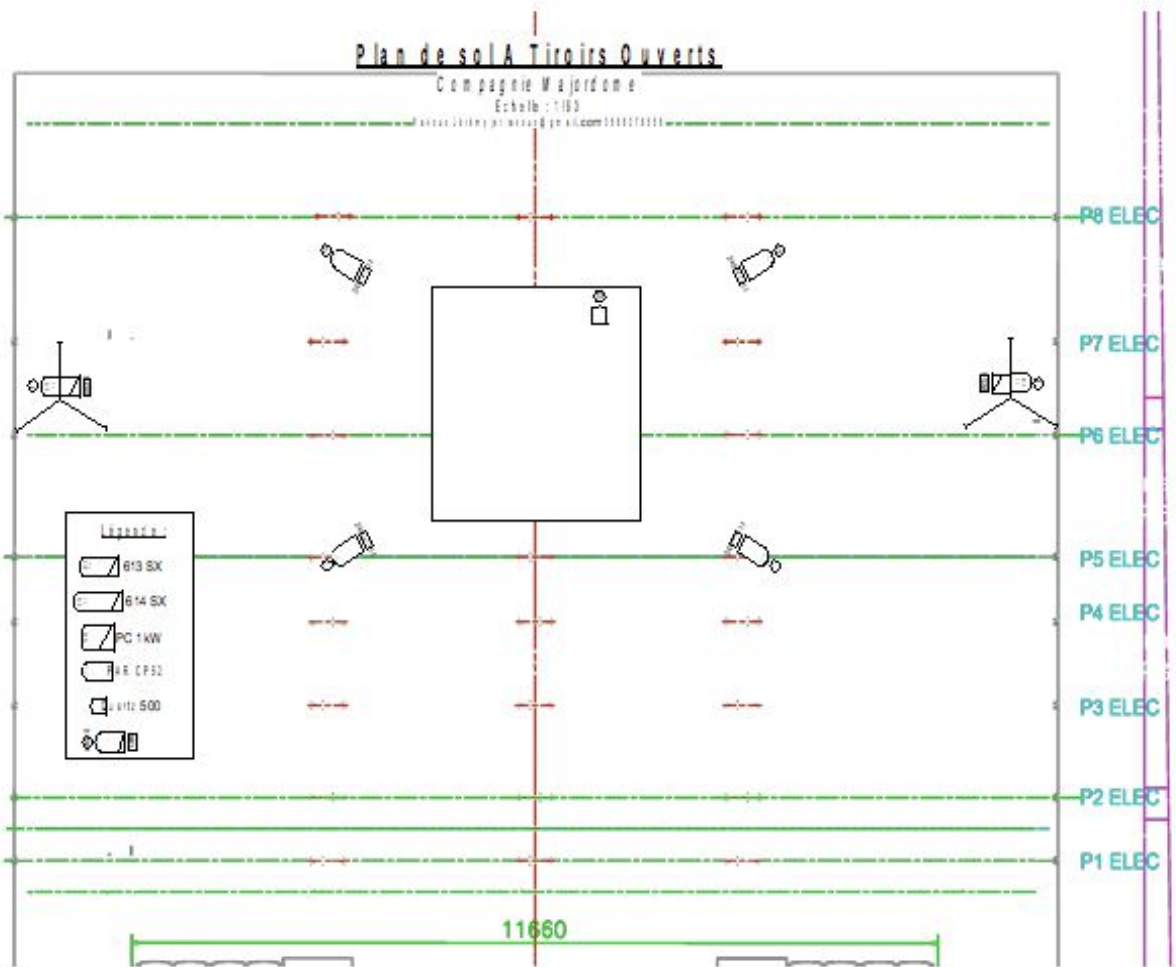


Légende :

	E	W15 NC
	F	8'4 SX
	PC	1 kW
	P	20A 250V
	P	16A 250V
	P	10A 250V

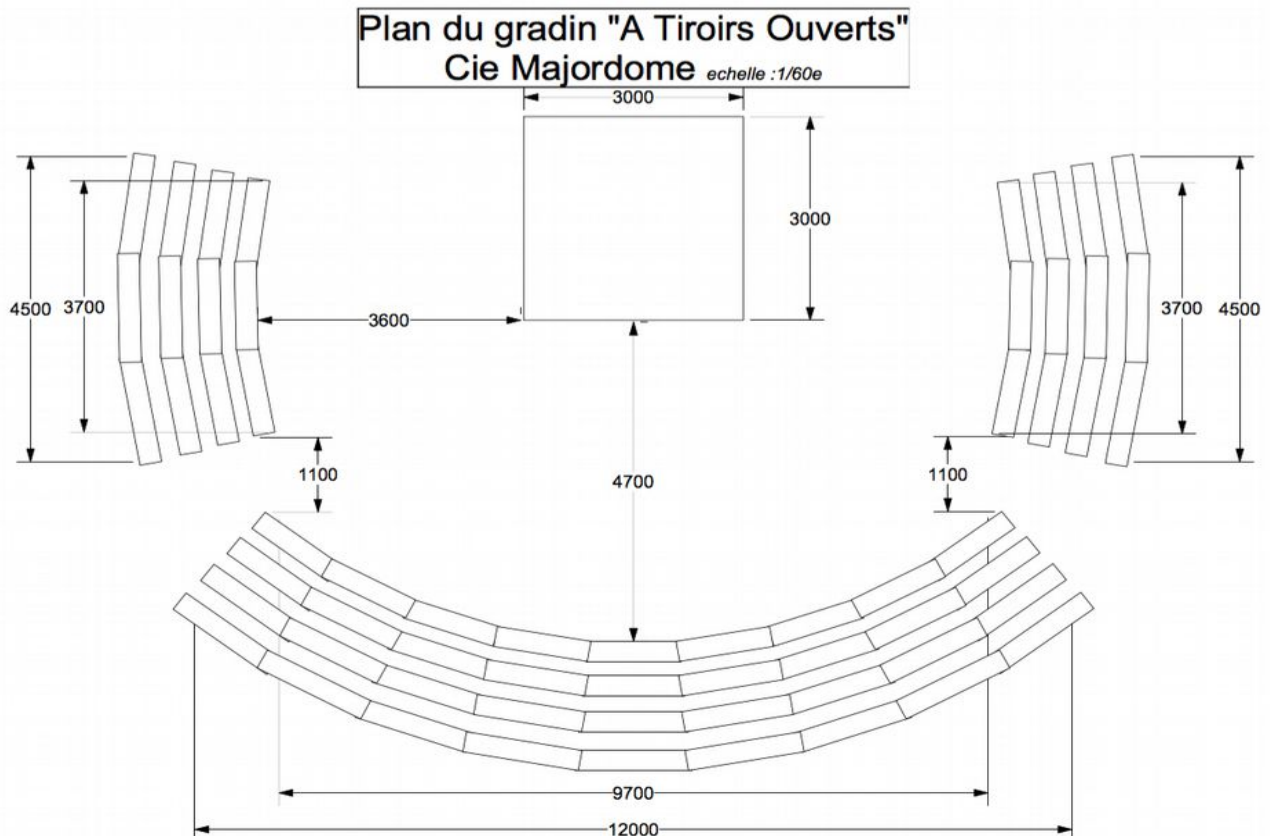
Plan de sol A Tiroirs Ouverts

Compagnie Majordomo
 Echelle : 1/50
 11660 x 11660 mm (largeur) x 11660 mm (hauteur)

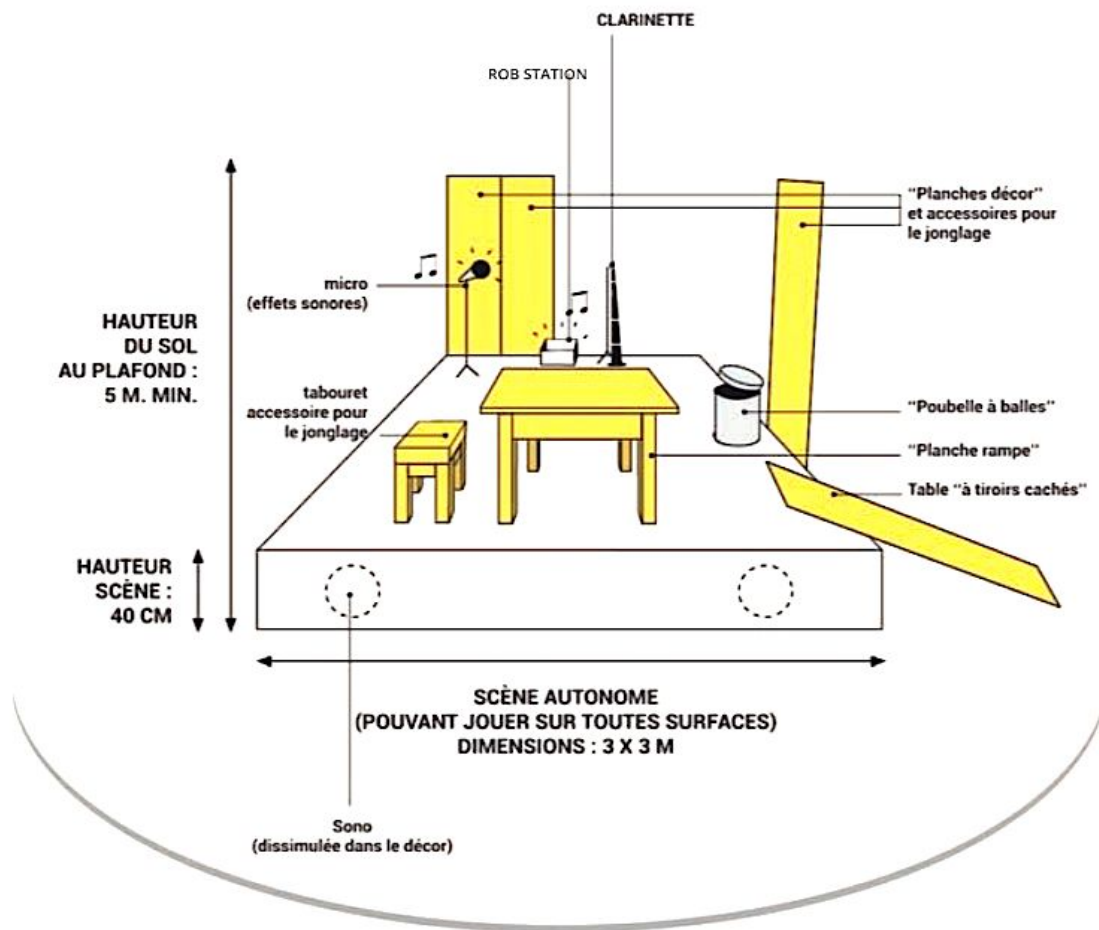


Légende :

	613 SX	
	614 SX	
	PC	1 kW
	P	20A 250V
	P	16A 250V
	P	10A 250V



La Compagnie possède son gradin, selon le contexte, il peut être proposé de s'en servir...



GRADINS

Compagnie Majordome / compmajordome@gmail.com

Administratif : Colette Arnaud / 06 20 37 51 22 / majordome.adm@gmail.com

Production : Anne Guégan / 06 09 74 44 50 / compmajordome.prod@gmail.com

2436 Chemin du Villard, Treffort Cuisiat 01370, Val Revermont / Siret 828 113 985 00018 / APE 9001Z